

# СПЕЦИФІКАЦІЯ

## РОЗДІЛЬНА НЕОНОВА СТРІЧКА ДЛЯ ВИГОТОВЛЕННЯ НЕОНОВИХ ВИВІСОК



### Специфікація:

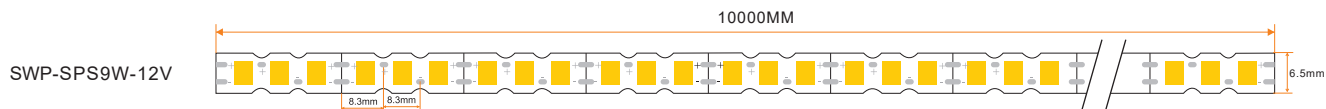
Частина 1: Особливості силіконової трубки:

Назва	SWP-SPN6MM											
Розмір												
Доступний колір												
Пакування	50м в рулоні											
Крок розрізу	У будь-якому місці											

Частина 2: Особливості світлодіодної стрічки:

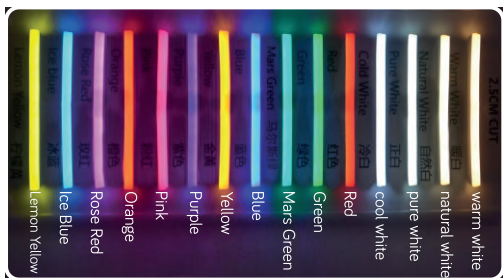
Назва	SWP-SPS9
Вхідна напруга	DC12V
Підключення	з роз'ємами DC 5521 або з дротом
Потужність	9W/m
LED чіп	2835
Кількість LED	120
Ширина	6.5mm
Мінімальний крок різки	8.3MM
Доступний колір	3000K, 4000K, 6500K, 12000K, red, yellow, blue, green, orange, pink, purple, rose red, ice blue, Mars Green, Lemon Yellow,
Пакування	10 м в рулоні

## Малюнок світлодіодної стрічки:



## Кольори неонові вивіски та відповідні варіанти матеріалів:

Доступні кольори світіння:



НАЙКРАЩИЙ ВАРІАНТ: Колір світлодіодної стрічки такий самий, як і колір силіконової трубки

Колір стрічки	Warm white 3000K	Natural white 4000K	Pure White 6500K	Cool White 10000K	Red	Yellow	Blue	Green	Orange	Pink	Purple	Ice Blue	Rose Red	Lemon Yellow	Mars Green
Колір трубки	White	White	White	White	Red	Yellow	Blue	Green	Orange	Pink	Purple	Ice Blue	Rose Red	Lemon Yellow	Mars Green
Фінальний колір	Warm White 3000K	Natural White 4000K	Pure White 6500K	Cool White 10000K	Red	Yellow	Blue	Green	Orange	Pink	Purple	Ice Blue	Rose Red	Lemon Yellow	Mars Green

## Акcesуари для виготовлення неонових вивісок:

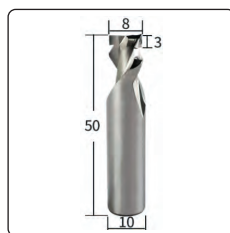


### Адаптер

Потужність адаптера залежить від довжини світлодіодної стрічки.



Патрон для гравірувального верстата з ЧПУ, точність 0,008 мм



### Фреза

Використовується на верстаті з ЧПУ для вирізання пазів для неонових вивісок, ширина смуги 6 мм, товщина основи  $\geq 6$  мм, глибина різання 4,2 мм



### Ріжучий ніж 90 градусів

Використовується для розрізання неонові стрічки там, де вона буде згинатися в кутах



### Ріжучий ніж круглий

Використовується для обрізання кінця силіконової стрічки



### Прозорий дріт

Існує багато варіантів довжини: 5CM, 7CM, 10CM, 15CM



### Прозорий провід з DC роз'ємом постійного струму

Довжина - 2 метри. Використовується для з'єднання з адаптером / диммером / контролером

## Схема підключення неонових вивісок :

Одноколірна неонева вивіска

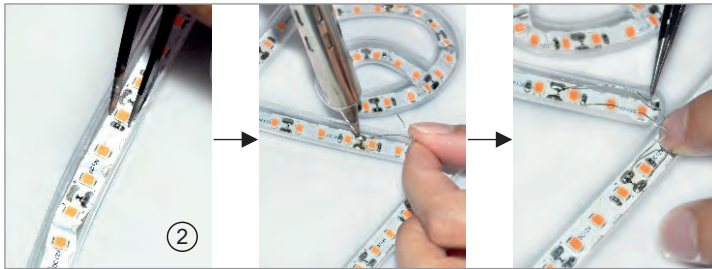


hello

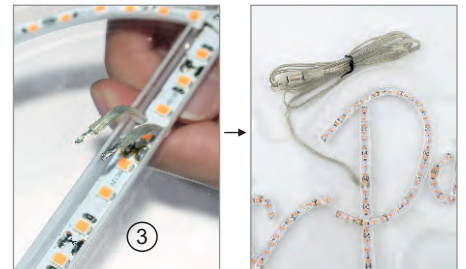
## Етапи виготовлення неоневої вивіски:



1. Виріжте паз фрезою



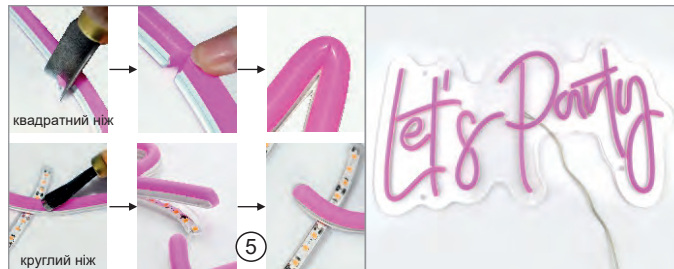
2. Покладіть світлодіодну стрічку в паз.  
За допомогою прозорого дроту з'єднайте світлодіодні стрічки.



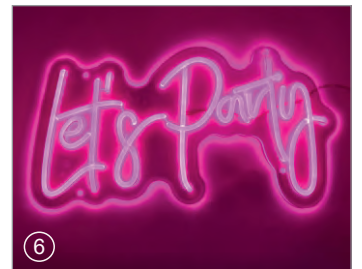
3. Підключіть прозорий провід постійного струму до світлодіодної стрічки. Це швидке з'єднання для підключення диммера та адаптера,



4. Подайте живлення на світлодіодну стрічку, щоб перевірити, чи уся стрічка в хорошій якості.



5. Відріжте відповідну довжину відповідно до розміру неону. По кутах, використовуючи квадратний ніж, виріжте, а потім зігніть під потрібним кутом. В кінці, використовуючи круглий ніж, виріжте, а потім покладіть у паз.



6. Підключіть адаптер для підсвічування світлодіодної неоневої вивіски.