

COB стрічка



Гнучка світлодіодна стрічка COB (довжина кроку: 26,31 мм), 14 Вт на метр, із липкою стрічкою 3М на звороті для легкого встановлення. Регулювання кольору від 2600K до 6700K. БЕЗ обмеження MOQ. Кут променя 180°. Гарне відновлення кольору з CRI>90.

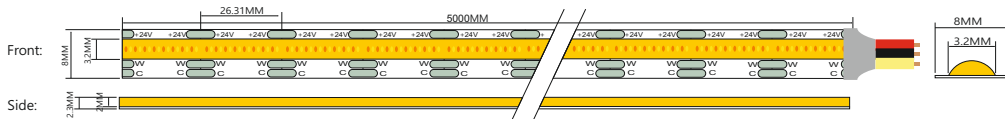
Особливості:

- Клас захисту Ip20
- Високий світловий потік (до 1200 лм/м)
- Широкий кут огляду (180°)
- Температура зберігання: -20°C~75°C
- Робоча температура: -20°C~60°C
- Вологостійкість: 40-70% RH

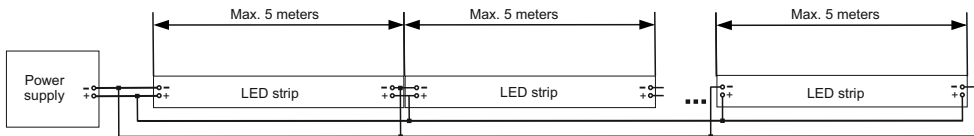
Застосування:

- Комерційна будівля
- Житловий будинок
- Розважальне освітлення
- Готелі
- Вивіски

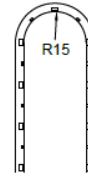
Розмір



Підключення



Максимальна гнучкість:



ПРИМІТКА: НЕ ЗГИНАЙТЕ ДО РАДІУСУ МЕНШЕ 15 мм



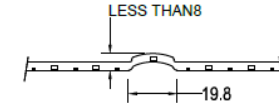
ПРИМІТКА: РІЗКЕ ЗГИНАННЯ НЕ ДОПУСТИМО



ПРИМІТКА: НЕ СКРУЧУЙТЕ БІЛЬШЕ, НІЖ НА 90° ЗА ДОВЖИНОЮ ОДНОГО СЕГМЕНТА (100 мм ЗАГАЛЬНА ДОВЖИНА)

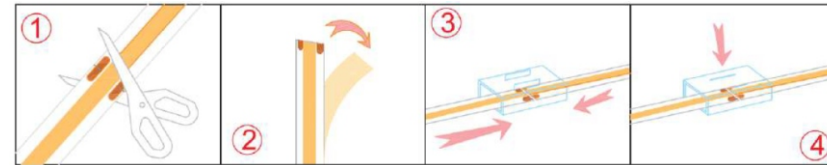


ПРИМІТКА: НЕ ВИГИНАЙТЕ ПО ГОРИЗОНТАЛІ ДО РАДІУСУ МЕНШЕ 457 мм



ПРИМІТКА: НЕ ВИГИНАЙТЕ ОСІ НА ВИСОТУ БІЛЬШЕ 8 мм В МЕЖАХ СЕГМЕНТУ 19,8 мм

Інструкція по розкрою та з'єднанню:



1. Виріжте світлову смугу за допомогою ножиць.
2. Відклейте липку стрічку 3М
3. З'єднайте 2 світлові стрічки та роз'єм AB-TSC-06-2
4. Переконайтеся, що роз'єм кріпить стрічку

Пакувальна інформація

Упаковка	У котушці	В коробці	В ящику
Кількість	10 м.	100 м.	1000 м.
Вага	0,2 кг	2 кг	20 кг

Технічна інформація

Доступні кольори: ○

Потужність	14,0W/м
Світловий потік	1260 lm

Тип кристалу	COB
Робоча напруга	24V DC
Температура світіння	○2600K - 6700K
Клас захисту	IP 20
Робоча температура	-30 +50 °C