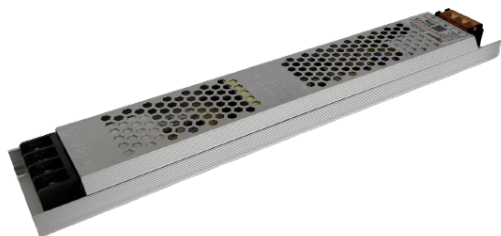


SWP-NF12-200W

Особливості



CE IP67 SELV

- Запуск за наднизькою температурою - низька температура може досягати -30 °С;
- Захист: коротке замикання/перевантаження
- Охолодження шляхом вільної конвекції повітря
- 100% тест на вигорання при повному навантаженні
- Підходить для світлодіодного освітлення
- Сертифікація CE, BIS
- Відповідно до світових норм безпеки освітлення

Характеристики

ВИХІД	ПОСТІЙНА НАПРУГА	12V
	НОМІНАЛЬНИЙ СТРУМ	16.7A
	ПОТОЧНИЙ ДІАПАЗОН	0~16.7A
	НОМІНАЛЬНА ПОТУЖНІСТЬ	200W
	ПУЛЬСАЦІЯ І ШУМ (макс.)	120mV
	ДОПУСТИМА НАПРУГА	±5%
ВХІД	ДІАПАЗОН НАПРУГИ	180~240VAC
	ДІАПАЗОН ЧАСТОТ	47 ~ 63 Hz
	КОЕФІЦІЄНТ ПОТУЖНОСТІ (тип.)	PF>0.7/220VAC
	ЕФЕКТИВНІСТЬ (тип.)	>84%
	ЗМІННИЙ СТРУМ (тип.)	1.76A/220VAC
	ПУСКОВИЙ СТРУМ (тип.)	ХОЛОДНИЙ СТАРТ 60A/220V AC
ЗАХИСТ	Коротке замикання	Тип захисту: автоматично відновлюється після усунення несправності
	Перевантаження	Захист від перевантаження на 120-150% вище максимального значення
	Перегрів	Тип захисту: вимкніть вихідну напругу, повторно ввімкніть для відновлення
НАВКОЛИШНЄ СЕРЕДОВИЩЕ	РОБОЧА ТЕМП.	-30 ~ +50°C
	РОБОЧА ВОЛОГІСТЬ	20 ~ 90% відносної вологості без конденсації
	ТЕМП. ЗБЕРІГАННЯ, ВОЛОГІСТЬ	-30 ~ +85°C, 10 ~ 95% відносної вологості
БЕЗПЕКА ТА EMC	СТАНДАРТИ БЕЗПЕКИ	CE Mark (LVD), ip20
	СТІЙКІСТЬ НАПРУГИ	I/P-O/P:1.5KVAC I/P-GND:1.5KVAC
	Стандарти тестування EMC	EN55015:2013;EN61547:2009; EN61000-3-2:2014; EN61000-3-3:2013

