

Особенности и преимущества

- Корпус отливается за один раз, класс защиты IP65, можно использовать на улице
- Прямое подключение к сети 220В
- LED источник света, низкое энергопотребление, высокий срок службы
- Мягкий и равномерные засвет без провалов
- Качественный корпус, большой угол изгиба
- Сертификаты CE, ROHS



Параметры

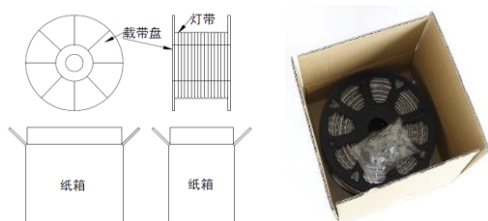
Название	LED NEON		
	PL-A-2835W-120D-220V	PL-B-2835W-120D-220V	PL-B-5050RGB-60D-220V
Тип	PL-A-2835W-120D-220V	PL-B-2835W-120D-220V	PL-B-5050RGB-60D-220V
Материал	PVC	PVC	PVC
Размер	8*16mm	14*26mm	14*26mm
PCB	6mm	6mm	10mm
Тип LED	SMD2835	SMD2835	SMD5050
LED кол-во	120	120	120
Цвета	3000K/4500K/6500K/R/G/B	3000K/4500K/6500K/R/G/B	RGB
Гарантия	2 года	2 года	2 года
Напряжение	AC110V/120V/220V/240V	AC110V/120V/220V/240V	AC110V/120V/220V/240V
CRI	Ra≥80	Ra≥80	/
Мощность 1Led	0.2W	0.2W	0.2W
Мощность 1м	6W±0.3W	6W±0.3W	≤12W
Рабочая t	-25~+45	-25~+45	-25~+45
Кратность реза	0.5M/1M	0.5M/1M	0.5M/1M
Кол-во в бабине	50M	50M	50M
Вес, брутто	9.6KG	20.5KG	21.5KG
Размер коробки	33.5*33.5*14.5cm	33.5*33.5*28mm	33.5*33.5*28mm
Объемный вес	0.0162m ³	0.0314m ³	0.0314m ³

Область применения

- освещение домов в качестве украшения
- контурная подсветка зданий
- моделирование различных фигур
- ландшафтное оформление



Упаковка



Упаковка катушки 50M/рулон/коробка

Аксессуары



Контроллер



Шнур питания

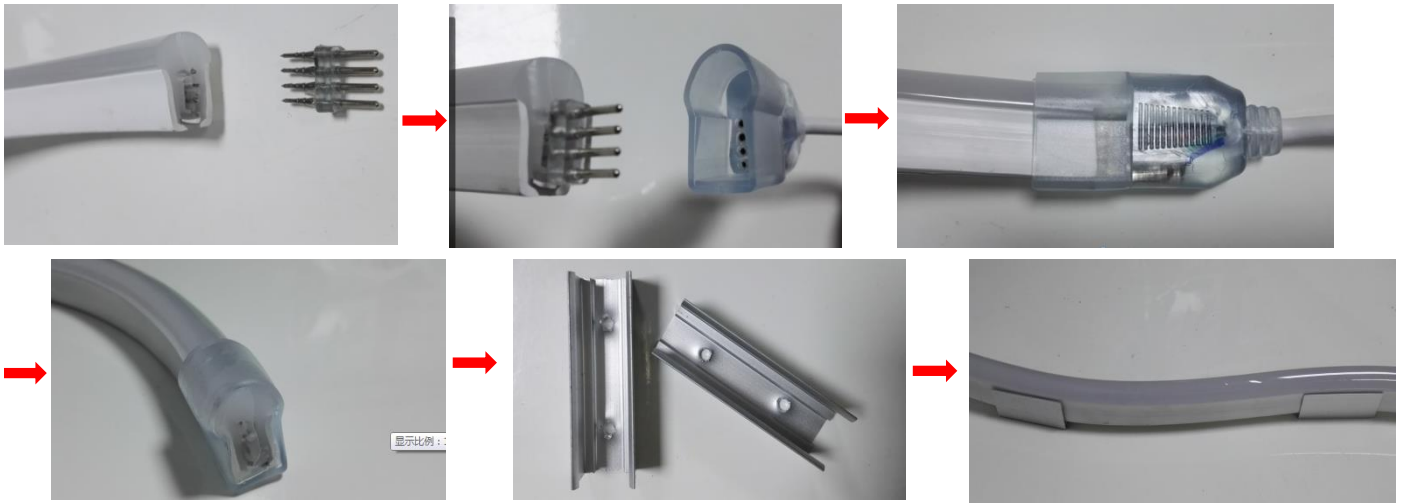


Соединительные клеммы и заглушки



Профиль

Способ установки



Меры безопасности

1. Каждая световая полоса соединяется со штекером выпрямительного моста и вилкой, которую можно легко вставить в розетку. Пожалуйста, проверьте питание устройства перед использованием, убедитесь, что линия электропитания не перегружена, а цепь имеет защитное устройство. Например, в сетевой розетке есть предохранитель или реле утечки. Перепад напряжения должен составлять $\pm 5\%$ от номинала
2. Если вам нужна нестандартная длина, вы должны отрезать неон в обозначенных местах на 0,5 / 1 метра. Будьте осторожны после резки, место разреза должно быть герметизировано водонепроницаемым изолирующим клеем, чтобы избежать поражения электрическим током. Мы не несем ответственности за несоблюдение мер предосторожности. Не рекомендуем разрезать неон в непредназначенных для этого местах. Если вам нужен неон с нестандартной кратностью реза, сообщите нам об этом заранее
3. Не допускается перекручивание неона, т.к. это может повредить внутреннюю линию электропередачи. Не изгибайте неон меньше 45 градусов и радиусом менее 60мм. При использовании в помещениях следует принять меры во избежание пожара, поражения электрическим током и других травм.
4. Для стабильной работы место установки должно быть с хорошей вентиляцией. Не допускайте соприкосновения неона друг с другом. Это небезопасно!
5. Не допускать провисаний и ударов во время монтажа и после. Гибкий неон должен быть надежно закреплен
6. Конец неона обязательно должен быть закрыт заглушкой, при использовании вне помещений с добавлением герметика во избежание короткого замыкания и попадания влаги. Не погружать в воду.
7. Если световая полоса повреждена, пожалуйста, немедленно отключите устройство и не используйте его во избежание опасности.
8. Продукт не является детской игрушкой. Монтировать в местах не доступных для детей. Не использовать в бассейнах и других водоёмах